
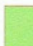






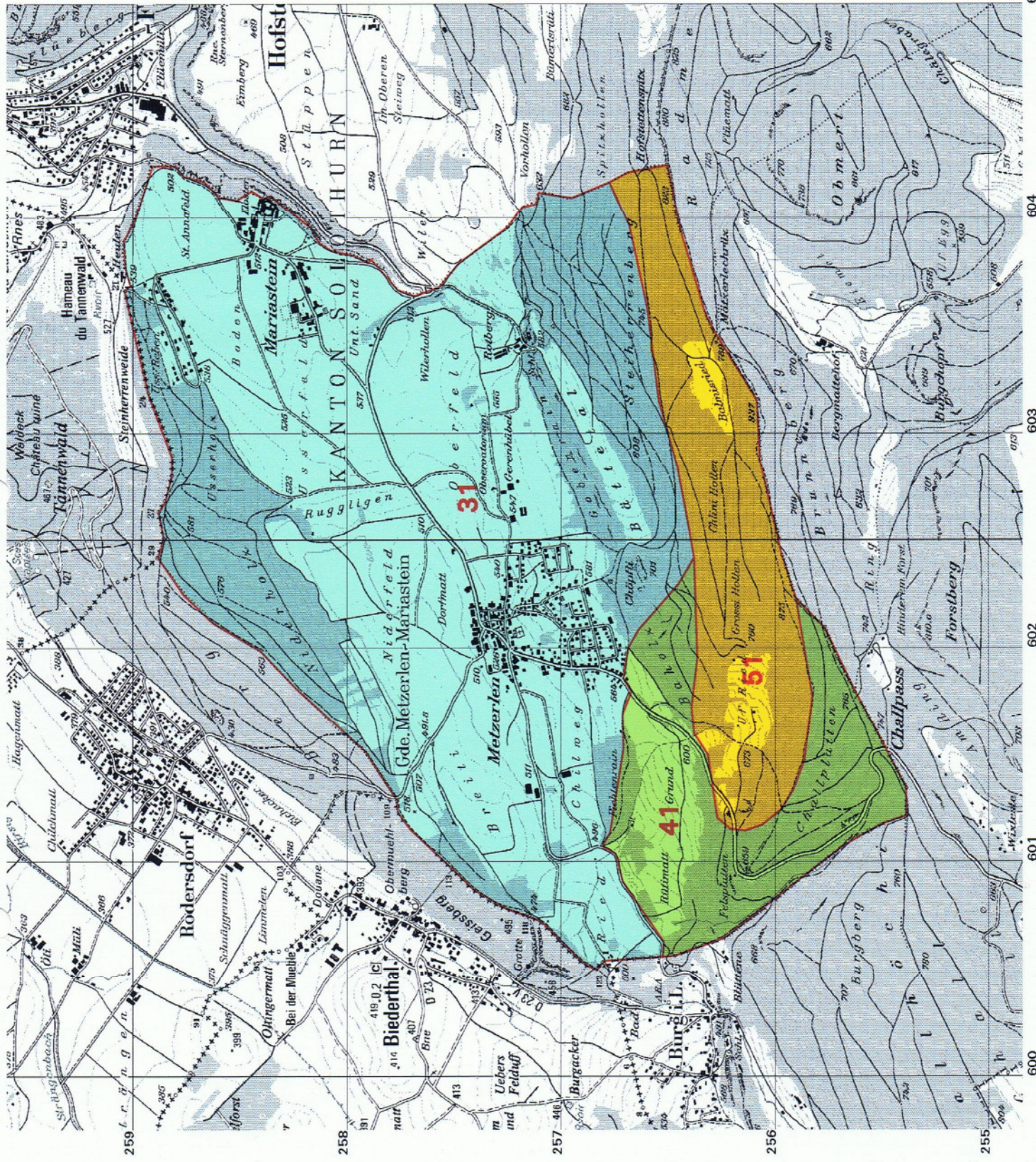


Zonengrenzen

BUNDESAMT FÜR
LANDWIRTSCHAFT
PRODUKTIONSKATASTER

-  Talzone (31)
-  Hügelzone (41)
-  Bergzone I (51)
-  Bergzone II (52)
-  Bergzone III (53)
-  Bergzone IV (54)
-  Sommerungsgebiet (61)
-  Hirtenbetrieb

Gemeinde: Metzerlen-Mariastein (2477)



Massstab 1:25000

Kartendaten:
PK25 / Gemeindegrenzen
© swisstopo
Plot: 07.02.2008

255 256 257 258 259 600 601 602 603 604 605



EINGEGANGEN 26. Feb. 2008

CH-3003 Bern, BLW, ric

Gemeindeverwaltung
Metzerlen-Mariastein
Rotbergstrasse 1
4116 Metzerlen

Referenz/Aktenzeichen: 2008-02-20/188
Ihr Zeichen:
Unser Zeichen: ric
Sachbearbeiter/in: Markus Richner Kalt
Bern, 20. Februar 2008

Neue Gemeindekarte mit den landwirtschaftlichen Zonengrenzen

Sehr geehrte Damen und Herren

Das Bundesamt für Landwirtschaft (BLW) führt einen landwirtschaftlichen Produktionskataster (Art. 4 des Landwirtschaftsgesetzes vom 29. April 1998 [LwG; SR 910.1]). Dieser besteht aus topografischen Karten, auf welchen die landwirtschaftliche Gebiets- und Zoneneinteilung eingetragen ist. Die Gemeindekarten mit den Zonengrenzen werden von Bund, Kanton und Gemeinde für ihr Gebiet aufbewahrt (Art. 5 der landwirtschaftlichen Zonen-Verordnung vom 7. Dezember 1998 [SR 912.1]).

Seit dem 1. Januar 2008 setzt sich das Talgebiet nur noch aus der Hügelzone und der Talzone zusammen (Art. 1 Abs. 4 der landwirtschaftlichen Zonen-Verordnung). Die neu geschaffene Talzone (TZ, Code 31) umfasst folgende altrechtlichen Zonen: Ackerbauzone (ABZ, Code 11), erweiterte Übergangszone (EÜZ, Code 21) und Übergangszone (ÜZ; Code 22). Diese Anpassung der rechtlichen Grundlage macht den Versand neuer Gemeindekarten notwendig.

In der Beilage erhalten Sie deshalb eine neue Karte Ihrer Gemeinde mit den Zonen des landwirtschaftlichen Produktionskatasters. Die neue Karte ersetzt die bisherige Zonenkarte. Da seit 1999 keine Massnahmen mehr auf die Übergangszonen abgestützt waren, hat die erwähnte Anpassung für Bewirtschafter und Bewirtschafterinnen keine Konsequenzen. Damit die Karte mit den landwirtschaftlichen Zonengrenzen von den Betroffenen eingesehen werden kann, bitten wir Sie jedoch, diese aufzubewahren und zugänglich zu halten.

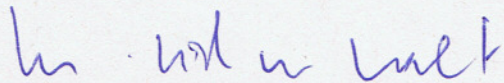
Auf der BLW Homepage sind zusätzliche Informationen zu Zoneneinteilung, rechtlichen Grundlagen und zonenbezogenen Massnahmen greifbar. Zudem kann ein digitalisierter Datensatz mit den Zonengrenzen herunter geladen werden. Schliesslich steht auch eine interaktive Online-Karte zur Verfügung, auf welcher die Zoneneinteilung für beliebige Ausschnitte visualisiert werden kann.

Bundesamt für Landwirtschaft BLW
Markus Richner Kalt
Mattenhofstrasse 5, CH-3003 Bern
Tel. +41 31 323 09 35, Fax +41 31 322 26 34
markus.richner@blw.admin.ch
www.blw.admin.ch

Besten Dank für Ihre Mitarbeit. Für Fragen stehen wir Ihnen gerne zur Verfügung.

Freundliche Grüsse

Bundesamt für Landwirtschaft BLW



Markus Richner Kalt

Beilage:

- Gemeindegkarte mit den landwirtschaftlichen Zonengrenzen

Kopie an:

- Amt für Landwirtschaft des Kantons Solothurn, Hauptgasse 72, 4509 Solothurn