

Trinkwasserversorgung 2022

Informationspflicht der Gemeinde gemäss TBDV

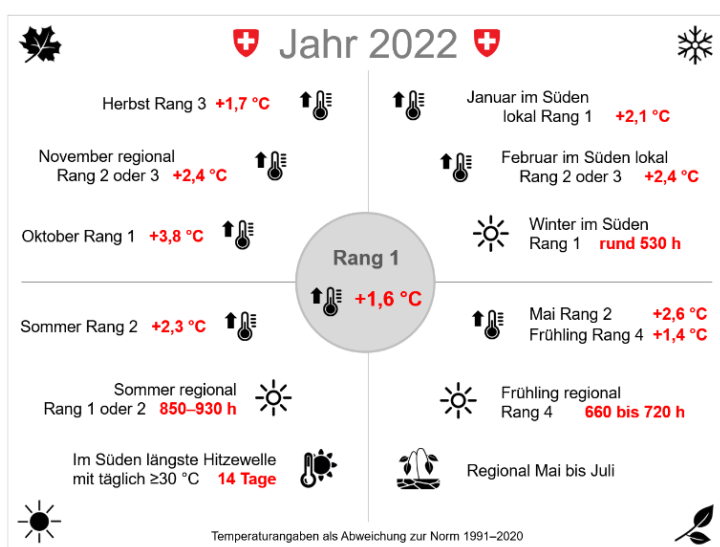


Jährliche Informationspflicht Trinkwasser

Die Verordnung des EDI über Trinkwasser sowie Wasser in öffentlich zugänglichen Bädern und Duschanlagen (TBDV) schreibt für alle Trinkwasserversorgungen vor: "Wer über eine Wasserversorgungsanlage Trinkwasser an Konsumentinnen und Konsumenten abgibt, hat diese jährlich mindestens einmal umfassend über die Qualität des Trinkwassers zu informieren."

Meteo

Das Jahr 2022 war in der Schweiz im Flächenmittel 1.6 Grad wärmer als in der ohnehin sehr warmen Periode von 1991 bis 2020. Somit war kein Jahr seit Beginn der grossflächigen Wetteraufzeichnungen 1964 wärmer. Auch in Sachen Sonnenschein hat das Jahr 2022 womöglich einen neuen Rekord aufgestellt.



Hier ist die Datengrundlage aber schwächer, denn lediglich in Genf, Basel und Zürich werden seit über 120 Jahren verlässlich täglich die Sonnenstunden gezählt. Beispielsweise in Genf wurde der bisherige Sonnenscheinrekord aus 2003 sogar um fast 10 Prozent übertroffen. Erst 2019 und dann noch mal 2020 wurden neue Rekorde bei der Jahresdurchschnittstemperatur aufgestellt. Das zeigt, dass die Klimaerwärmung hierzulande weiter fortschreitet und in den letzten 10 Jahren sogar an Fahrt aufgenommen hat.

Wasserverbrauch

Der fakturierte Wasserverbrauch in Litern pro Einwohner und Tag verringerte sich im Jahre 2022 auf 176 Liter, im Vorjahr waren es 192 Liter.

Wasserbezug Metzerlen Quelle Ried / Wasserverbund Hinteres Leimental (WHL) / Wasserbund Reinach WWR)

Unsere Quelle im Ried versorgte uns mit 102`942 m³ Trinkwasser.

Die gelieferte Wassermenge an den WHL betrug 2022 rund 24`850 m³.

10`026 m³ Trinkwasser hat Metzerlen in der trockenen Zeit vom WHL bzw. WWR bezogen.

Unterhalt Leitungsnetz

Im 2022 durften wir 6 Leitungsbrüche verbuchen (Vorjahr 4). Die erhöhte Anzahl Leitungsbrüche ist dem maroden Leitungstück in der Hauptstrasse zuzuschreiben.

Sanierung Projekte

2022 wurde der Ersatz der Transportleitung **Sternwarten** in Metzerlen erfolgreich abgeschlossen.

Rechnungsabschluss

Wasserversorgung

Im Rechnungsjahr 2022 wurde die Spezialfinanzierung Wasserversorgung mit CHF 55'080.- Ertragsüberschuss abgeschlossen. Das Eigenkapital für die Spezialfinanzierung Wasserversorgung betrug somit per 31.12.2022 CHF 496'957.-.

Spezialfinanzierung

Unterhalt „Leitungsunterhalt“ im Vergleich:

2010	Fr. 92'265.-
2011	Fr. 91'672.-
2012	Fr. 81'814.-
2013	Fr. 50'815.-
2014	Fr. 59'852.-
2015	Fr. 65'000.-
2016	Fr. 45'000.-
2017	Fr. 60'000.-
2018	Fr. 100'000.-
2019	Fr. 168'894.-
2020	Fr. 181'600.-
2021	Fr. 85'000.-
2022	Fr. 215'900.-

QUALITÄTSSICHERUNG



Trinkwasserqualität

Der Wasserpreis ist die eine Sichtweise – die Qualität die andere!

Zur Sicherstellung der Qualität werden im Auftrag des WHL durch die Bachema AG quartalsweise und durch die Kantonale Lebensmittelkontrolle alle 4 Jahre Kontrollen durchgeführt.

Dafür werden im Pumpwerk Ried, den beiden Reservoirs und in diversen neuralgischen Stellen im Netz Proben entnommen.

Die Probenentnahmen des Institutes Bachema AG im Jahr 2022 ergaben zusammenfassend, dass es sich bei allen untersuchten Proben im Leitungsnetz um **chemisch-hygienisch einwandfreies Trinkwasser handelt**.

Alle Resultate entsprachen den Vorgaben der Verordnung des EDI über Trinkwasser sowie Wasser in öffentlich zugänglichen Bädern und Duschanlagen (TBDV).

Wassergebühren Fr. / m3

2010	2.45
2011	2.45
2012	2.45
2013	2.85
2014	2.85
2015	2.85
2016	2.85
2017	3.00
2018	3.00
2019	3.20
2020	3.20
2021	3.20
2022	3.20

Brunnenmeister

Bedanken möchte ich mich auch bei meinem Stellvertreter Andreas Mösclin und der Firma Heinis AG für die gute Zusammenarbeit.

Fragen / Kommentare?

Für Fragen rund ums Wasser stehe ich Ihnen gerne zur Verfügung.

Dominic Wetzel
Brunnenmeister